



**ZADEVA: Operativni načrt PGD Izlake**

verzija 1

Izdano januar 2009

Izdelal Marjan Pograjc

Prejemniki: arhiv PGD, GZ Zagorje, KS Izlake

Izdano: 3 tiskani izvodi

**1. UVOD**

- 1. UVOD - PRAVNE PODLAGE**
- 2. PREDSTAVITEV OPERATIVINEGA OBMOČJA DRUŠTVA**
  - 2.1. Operativno območje PGD Izlake*
  - 2.2. Vasi oziroma ulice KS Izlake in KS Šentgotard*
  - 2.3. Seznam stanovanjskih, pomembnih javnih objektov in visokih stavb z nad dvema nadstropjema*
  - 2.4. Seznam industrijskih objektov in delavnic*
  - 2.5. Seznam sakralnih in drugih zgodovinskih objektov*
  - 2.6. Stanje komunalne infrastrukture*
  - 2.7. Oskrba z električno energijo (Priloga karta trafo postaj in vodov PGD IZL 002)*
  - 2.8. Oskrba s plinom (Priloga karta plinovoda PGD IZL 002)*
  - 2.9. Oskrba z vodo in klimatske razmere*
  - 2.10. Seznam hidrantov na območju PGD Izlake*
  - 2.11. Seznam ribnikov, potokov in drugih pomembnih zajetij požarne vode (površina 0,02km<sup>2</sup>)*
  - 2.12. Ogroženost gozdov*
  - 2.13. Nevarnost tehničnih intervencij z različnimi nevarnimi snovmi*
  - 2.14. Prejeti požarni načrti*
- 3. PREDSTAVITEV OPERATIVINEGA OBMOČJA DRUŠTVA**
  - 3.1. Seznam poveljnikov in operativnih vodij enot PGD*
  - 3.2. Seznam ostalih operativnih članov PGD – načrt alarmiranja (PGD IZL 006)*
  - 3.3. Opremljenost PGD z gasilsko tehniko*
- 4. SEZNAM SOSEDNJIH OPERATIVNIH ENOT V OBČINI Z KATEGORIJAMI IN OPREMLJENOSTJO**
  - 4.1. Seznam sosednjih operativnih enot*
  - 4.2. Seznam gasilske tehnike sosednjih enotah*
- 5. OPIS SISTEMA RADIJSKIH ZVEZ, NAČIN OBVEŠČANJA IN POVEZOVANJA**
  - 5.1. Telefonske številke poveljnikov in podpoveljnikov v sosednjih PGD jih*
  - 5.2. Načini proženja sirene*
  - 5.3. Seznam oseb, ki prožijo sireno*
- 6. AKTIVIRANJE IN NASTOP GASILSKIH ENOT IN POVEZOVANJE S SOSEDNJIH ENOTAMI ALI ŠIRŠE**
  - 6.1. Nivoji alarmiranja enote v PGD*
- 7. SODELOVANJE Z OSTALIMI SESTAVI SIL ZAŠITE IN REŠEVANJA TER CZ**
  - 7.1. Seznam služb in oseb za zaščito in reševanje ter CZ v občini*
- 8. GRAFIČNI DEL NAČRTA Z OBRAZLOŽITVAMI**
  - 8.1. Karta požarnega okoliša, ki ga pokriva PGD IZLAKE (PGD IZL 000)*
  - 8.2. Opis prevoznosti gozdnih poti (PGD IZL 001)*
  - 8.3. Karta hidrantov, gasilne vode, trafo postaj, (PGD IZL 002, 003, 004, 005,007)*
  - 8.4. Oprema PGD Izlak (PGD IZL 008)*
- 9. ZAKLJUČEK**



## 1. UVOD - PRAVNE PODLAGE

Izpopolnjena verzija, prvega načrta izdanega novembra 1997.

Operativni načrt PGD je izdelan na podlagi določil 3. točke 3. člena Zakona o varstvu pred požarom (Ur. list RS št. 71/93), 7. točke 5. člena Zakona o gasilstvu (Ur. list RS št. 91/05), točke 8.2. Pravil gasilske službe ter navodila za izdelavo operativnega načrta PGD, ki ga je sprejelo Poveljstvo Gasilske zveze Slovenije, dne 17.01.1997. Je načrt, ki ureja organizacijo, obveščanje in alarmiranje ter delovanje gasilske enote in je sestavni del varstva pred požarom lokalne skupnosti.

Ta načrt je namenjen vodjem operativnih enot PGD za izvajanje njihovih operativnih nalog, načrtovanje opremljanja in usposabljanja in zagotavljanja operativne pripravljenosti enot v PGD.

Načrt je za potrebe operativnega delovanja izdelal poveljnik PGD z njim pa soglaša tudi poveljnik Gasilske zveze Zagorje ob Savi. Pri izhodiščih za izdelavo načrta so bile uporabljene ugotovitve iz ocene požarne ogroženosti in usmeritve, ki iz nje izhajajo.

## 2. PREDSTAVITEV OPERATIVNEGA OBMOČJA DRUŠTVA

### 2.1. Operativno območje PGD Izlake

PGD Izlake pokriva teritorij Krajevne skupnosti Izlake in Krajevne skupnosti Šentgotard v občini Zagorje ob Savi. KS Izlake se razprostira ob pobočjih potokov Orehovica, Medije, do njenega sotočja in do meje KS Kisovec-Loke. Meji še na KS Čemšenik, Šentgotard, Mlinše-Kolovrat, Senožeti-Tirna.

KS Šentgotard pa leži na severozahodu občine, meji z občino Lukovica in Vransko ter KS Izlake in Čemšenik. KS Šentgotard nima svoje lastne gasilske enote, za požarno varnost skrbi PGD Trojane. Podatki za oceno požarne ogroženosti so s tega vidika pomankljivi.

Površina KS Izlake obsega 11 km<sup>2</sup> in KS Šentgotard 5 km<sup>2</sup>

PGD Izlake meji na teritorij sosednjih PGD v krajevnih skupnostih in občinah:

PIGD ETI Izlake v KS Izlake  
PGD Čemšenik v KS Čemšenik,  
PGD Loke v KS Loke Kisovec,  
PGD Šentlambert v KS Senožeti - Tirna,  
PGD Mlinše v KS Mlinše - Kolovrat,  
PGD Kolovrat v KS Mlinše - Kolovrat,  
PGD Zagorje mesto osrednja enota,

V občini Zagorje ob Savi. Prav tako pa meji tudi s teritorijem  
PGD Trojane iz Občine Lukovica,  
PGD Ločica iz Občine Vransko.

Območje KS Izlake je naseljeno z 1800 prebivalcev, kar predstavlja 163 prebivalcev na km<sup>2</sup>. Podatek je povprečna naseljenost. Dejansko pa je v naselju Izlake gostota veliko večja (3x), na obrobju pa manjša (3x). Ta se kaže tudi z migracijo v tovarno ETI in osnovno šolo ter vrtec. V KS izlake je tako centrična naseljenost z vasmi.

Območje KS Šentgotard pa je naseljeno 250 prebivalci oziroma 50 prebivalcev na km<sup>2</sup>. Večina je zaposlena izven občine Zagorje ob Savi.

### 2.2. Vasi oziroma ulice KS Izlake in KS Šentgotard:

Zap. št.	Vas, Ulica KS Izlake	Število prebivalcev
1.	Izlake	270
2.	Obrezija	80
3.	Narof	190
4.	Gladež	100
5.	Valvazorjeva	90
6.	Medijske toplice	90
7.	Loke	90



8.	Podlipovica	130
9.	Orehovica	60
10.	Polšina	80
11.	Šemnik-del	70
12.	Krače	60
13.	Smučidol	60
14.	Zabreznik-del	60
15.	Spodnje Izlake	70
16.	Zgornje Izlake	110
17.	Prhovec	90
18.	Spodnji Prhovec	100
Zap. št.	Vas, Ulica KS Šentgotard	Število prebivalcev
1	Šentgotard	120
2	Hrastnik pri Trojanah	80
3	Spodnje Limovce	50

### 2.3. Seznam stanovanjskih, pomembnih javnih objektov in visokih stavb z nad dvema nadstropjema

Zap. št.	Stanovanjski, javni objekti in visoke stavbe z nad dvema nadstropjema	Število stanovanj v objektu
1.	Stanovanjski blok (p+4)	40 (150 stanovalcev)
2.	Dom starejših občanov (p+5)	200 stanov.+53 zaposlenih
3.	Osnovna šola (p+k+3)	cca 400 učencev
4.	Vrtec	cca 200 otrok
5.	Jurijev dom	cca 250 sedišč
6.	Kino dvorana Izlake	cca 150 sedišč
7.	Medijske toplice	cca 40 sob
8.	Veterinarska postaja	2
9.	Krajevna skupnost Izlake	
10.	Gasilski dom	1
11.	Stanovanjski objekti	400

Način in gostota zazidave je odprt, kar zadostuje za dobre pogoje pri intervenciji. V povprečju je 10-20% zazidanost površin. V vaseh je torej gostota 10%, v centru (Izlake, Šentgotard) pa 20% zazidanost površin.

**Konstrukcija in višina objektov:** Individualne zgradbe so masivno grajene, točki 1,2,3, sta skeletne konstrukcije, točka 3 tudi kovinske konstrukcije.

**Stanovanjski objekti:** Stanovanjski blok ima 4 vhode. Požarni sektorji so med sabo ločeni s požarnimi zidovi. Opremljen je s požarnimi stopnicami, gasilnimi aparati in notranjim hidrantnim omrežjem (premajhni pretoki vode). Individualne hiše imajo v bližini hidrantno omrežje, nekatere gasilne aparate. Ogrevanje je mešano: trda goriva, center Izlak - zemeljski plin, olje, toplotne črpalke.

### 2.4. Seznam industrijskih objektov in delavnic

Zap. št.	Industrijski objekti in delavnice	Število zaposlenih
1.	ETI Izlake	1200
2.	Bencinski servis Izlake	3
3.	KZ Izlake	10
4.	Grafex	10
5.	Elnet	15
7.	(AKI) lokacija proizvodnje drugje	10
8.	Kovinska galanterija Gobovc	10
9.	Skiti	5
10.	Galvana Kokalj	4
11.	Mizarstvo Rokavec	4
12.	Gospodarsko-kmetijska poslopja	140



Industrijski objekt ETI – 18000 m<sup>2</sup>, delovnega prostora, je skeletne konstrukcije z različnimi polnili za opeke, plinobetona, delno kovinskih konstrukcije – skladišča in hale. Ravno takšna je konstrukcija nekaterih delavnic in skladišč. Kmečko gospodarska poslopja so v višini do treh nadstropij, masivne gradnje les-opeka.

### 2.5. Seznam sakralnih in drugih zgodovinskih objektov

Zap. št.	Sakralni in drugi zgodovinski objekti
1.	Cerkev sv. Jurij Izlake
2.	Cerkev sv. Mohor in Fortunat Podlipovica
3.	Cerkev sv. Ana Šemnik
4.	Medijski grad in kapela
5.	Spomenik žrtvam med NOB Orehovica
6.	Cerkev sv. Gotard-KS Šentgotard

### 2.6. Stanje komunalne infrastrukture

Ceste v naseljih in njegovi okolici so asfaltirane in prevozne skozi vse leto. Za težka gasilska vozila so v večini primerov primerna. Vasi imajo v večini možen dostop iz dveh ali več smeri. Na območju KS Šentgotard pa so dostopi oteženi pozimi (Blodnik, Jelševica, Limovce)

Regionalna cesta Zagorje-Trojane predstavlja tudi prepreko za širitev požara.

Na območju gozdov so poti opisane v prilogi PGD IZL 001.

### 2.7. Oskrba z električno energijo (Priloga karta trafo postaj in vodov PGD IZL 002)

V prilogi PGD IZL 007 je grafični prikaz lokacije 34 transformacijskih postaj, PGD IZL 002 pa prikaz vodov

### 2.8. Oskrba s plinom (Priloga karta plinovoda PGD IZL 002)

Na območju KS Izlake imamo zemeljski plinovod, vendar obstajajo posamezna gospodinjstva, ki se ogrevajo preko lastnega plinovoda.

Na plinovod so priključena naslednja naselja, tovarne in obratovalnice:

Mešalna postaja.	Naselja, tovarne in obratovalnice	Ulica, naselje
	Izlake	
	Narof	
	Gladež	
	Obrezija	
	Sp. Prhovec	
	ETI	Obrezija
	Plinska postaja	Obrezija

### 2.9. Oskrba z vodo in klimatske razmere

Z javnim vodovodom so povezani Izlake, Obrezija, Narof, Gladež, Valvazorjeva, Medijske toplice, Loke, Podlipovica, Sp. Prhovec, v slednjih imajo tudi določeni posamezniki lasten vodovod.

Lasten vodovod imajo naslednja naselja našega območja: Orehovica, Polšina, Šemnik, Krače, Smučidol, Zabreznik, Sp. Izlake, Zg. Izlake, Prhovec in KS Šentgotard.

**Klimatske razmere:** kontinentalno podnebje, dovolj padavin, velike temperaturne razlike med poletjem in zimo do 50°. Snežne padavine so zmerne do 50cm snega, v višjih predelih večje, vendar ne dolgotrajne. Povprečna količina padavin je za Zasavje 1286mm/m<sup>2</sup>, najvišja mesečna 142 mm/m<sup>2</sup> in najnižja 65 mm/m<sup>2</sup>.

Specifične pogoje ustvarja vetrnost. V dolinah včlada brezvetrje, v višinskem delu ne. Na prelazih kotlin se pogosto pojavlja burja. Ravno tako v poletnih mesecih opažamo pojav orkanskega vetra, vendar je zaradi okoliških hribov – naravnih ovir šibkejši.

**KS Šentgotard:** Vodne razmere niso v celoti niso poznane, pitne vode je dovolj –je ne zmanjka tudi v sušnem obdobju.

Klimatske razmere pa so predalpske, s precej padavinami, precej vetra v nevihtnih časih. V zimskih mesecih je dovolj snega do 5 mesecev/leto.



### 2.10. Seznam hidrantov na območju PGD Izlake

Mikrolokacije nadzemnih in podzemnih hidrantov na našem operativnem območju so priloga tega načrta. (PGD IZL 003, PGD IZL 004, PGD IZL 005) Izvaja se pregled na 2 leti za interne potrebe PGD Izlak. V naseljih z javnim vodovodom opravlja preglede zunanji izvajalec, preko naročnika KS Izlak. V vaseh se pregledi vršijo s strani PGD Izlak letno.

### 2.11. Seznam ribnikov, potokov in drugih pomembnih zajetij požarne vode (površina 0,02km<sup>2</sup>)

Zap. št.	Vrsta	Lokacija
1.	Potok Orehovica	Polšina – Izlake - Obrezija
2.	Potok Lesji potok	Loke - Izlake
3.	Potok Medija	Valvazorjeva – Obrezija – Spodnje Izlake
4.	Bazen Medijske toplice	Medijske toplice

### 2.12. Ogroženost gozdov

Prevoznost gozdnih poti in opis je v prilogi PGD IZL 001

Zap. št.	Ime gozdne površine	Površina gozda [ha]	Gozdnatost v %	Požarna ogroženost
1.	Kalanov hrib	135	80	Majhna
2.	Kolovraška reber	205	80	Srednja
3.	Prhovec	50	70	Majhna
4.	Zabreznik	70	80	Majhna
5.	Špičnik	170	90	Srednja
6.	Slovník	60	90	Majhna
7.	Kamnik	40	80	Majhna
8.	Grobovščica	130	80	Srednja
9.	Topolovec	30	90	Majhna
<b>SKUPAJ:</b>	/	<b>890</b>	<b>82</b>	<b>srednja</b>

### 2.13. Nevarnost tehničnih intervencij z različnimi nevarnimi snovmi

Zap. št.	Podjetje	Nevarna snov	UN oznaka			Količina		
			1203	1133	1954	50m <sup>3</sup>	155m <sup>3</sup>	50-100 jeklenk
1.	Bencinski servis Izlake	Bencin, nafta, plin	1203	1133	1954	50m <sup>3</sup>	155m <sup>3</sup>	50-100 jeklenk
2.	ETI	Plin	1950					
3.	ETI gum	Plastika						
4.	Galvana Kokalj	Galvanske snovi	5.1					
5.	KZ Izlake	plin	1954			25-50 jeklenk		
6.	Arh prodaja plina	plin	1954			25-50 jeklenk		

### 2.14. Prejeti požarni načrti

Zap. št.	Podjetje	Datum	Šifra
1.	Bencinski servis Izlake	1.7.2008	MA/453
2.	Dom starejših občanov Polde Eberl Jamski	2.7.2008	710/08
3.	Vrtec enota Kekec Izlake		
4.	Osnovna Šola Ivan Kavčič Izlake		
5.	Medijske toplice Izlake	9.6.2008	MT-Izlake
6.	Stanovanjski blok		
7.	ETI d.d. Izlake		
8.	KZ Izlake		



### 3. PREDSTAVITEV OPERATIVNEGA OBMOČJA DRUŠTVA

Na osnovi Uredbe o merilih za organiziranje, opremljanje in usposabljanje civilne zaščite ter drugih sil za zaščito, reševanje in pomoč je operativna enota PGD Izlake razvrščena v II kategorijo. (minimalno 23 operativnih gasilcev; vozila GVC 16/25 in GVM, 4 IDA)

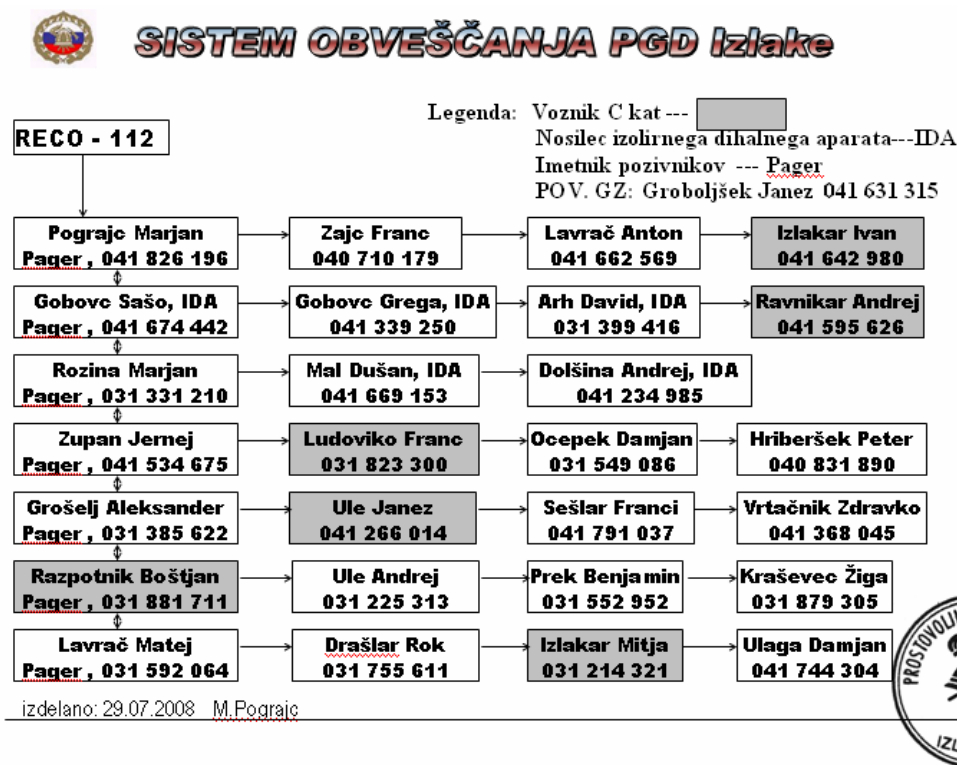
Operativna enota ima skupaj 29 operativnih gasilcev z opremo sposobnih za intervencijo.

#### 3.1. Seznam poveljnikov in operativnih vodij enot PGD

Funkcija	Ime Priimek	Čin	Naslov	Mobilni tel.
Poveljnik	Marjan Pograjc	VGČ org.	Narof 19	041 826 196
Podpoveljnik	Sašo Gobovec	NGČ	Loke 1	041 674 442
Vodja čete	Franc Zajc	GČ	Podlipovica 18a	040 710 179
Vodja čete	Rozina Jani	VGČ org.	Spodnji prhovec 4	041 351 865
Desetar	Marjan Rozina	GII	Spodnji prhovec 4	031 331 210
Desetar	Zupan Jernej	G	Gladež 14	041 534 675
Vodja skupine	Ivan Izlakar	GČ	Podlipovica 21a	041 642 980
Vodja skupine	Aleksander Grošelj	GČ	Narof 15	031 385 622
Vodja skupine	Anton Lavrač	GČ	Narof 18	041 662 569

Podatki se vodijo in ažurirajo v programu VULKAN

#### 3.2. Seznam ostalih operativnih članov PGD – načrt alarmiranja (PGD IZL 006)



#### 3.3. Opremljenost PGD z gasilsko tehniko

Zap. št	Tip vozile - tehnike	Zmogljivost - količina	Drugi podatki
1.	GV-V1	1 kos	1m <sup>3</sup> vode
2.	GV1	1 kos	4x4
3.	MB 8/8	2 kos	800l /8 bar
4.	Agregat	1 kos	5kW 3f
5.	Dihalni aparat	2 kos	interspiro
6.	Potopna črpalka	2 kos	400l

Podrobnejši opis opreme je v prilogi PGD IZL 008, inventar se vodi v programu VULKAN.



#### 4. SEZNAM SOSEDNIH OPERATIVNIH ENOT V OBČINI Z KATEGORIJAMI IN OPREMLJENOSTJO

##### 4.1. Seznam sosednjih operativnih enot

Zap št	PGD	Kat. PGD	Naslov	Telefon
1.	Čemšenik	I	Čemšenik 16, 1413 ČEMŠENIK	03 56 48 946
2.	Loke	II	Loke 36, 1412 KISOVEC	03 56 48 938
3.	Šentlambert	I	Šentlambert 9, 1410 ZAGORJE	031 557 038
4.	Mlinše	I	Mlinše 35 1411 IZLAKE	03 56 48 942
5.	Kolovrat	I	Kolovrat 19 1411 IZLAKE	03 56 48 958
6.	PIGD ETI	II	Obrezija 5, 1411 IZLAKE	03 56 57 570
7.	Zagorje mesto osrednja enota	IV	Cesta Borisa Kidriča 11a, 1410 ZAGORJE	03 56 48 924
8.	Trojane	I	Trojane 35, 1222 TROJANE	01 83 45 708
9.	Ločica pri Vranskem	I	Ločica pri Vranskem 49, 3305 VRANSKO	031 337 548

##### 4.2. Seznam gasilske tehnike sosednjih enotah

Zap. št	Gasilska enota	Število operativnih gasilcev	Gasilska vozila	IDA	Ostala oprema
1.	Čemšenik	15	GV1 + priklopnik	2	
2.	Loke	23	GVGP, GVC16/50, GV1	2	
3.	Šentlambert	15	GV1, GVGP	2	
4.	Mlinše	15	GV1, GVGP	2	
5.	Kolovrat	15	GV1, AC 16/60	2	
6.	PIGD ETI	23	GV1	2	
7.	Zagorje mesto osrednja enota	62	GV1, GV2, GVM, PV1, PV1, GVC16/24, GVC 16/24, GVC 24/50		
8.	Trojane	15	GV-V1	2	
9.	Ločica pri Vranskem	15	GVM, AC 16/70	2	



## 5. OPIS SISTEMA RADIJSKIH ZVEZ, NAČIN OBVEŠČANJA IN POVEZOVANJA

Gasilska enota uporablja sistem radijskih zvez ZARE. Enota ima v vseh gasilskih vozilih mobilne UKV naprave. Poleg teh pa imamo 3 ročne radijske postaje.

Sosednje enote v občini Lukovica in Vransko se aktivirajo direktno s pomočjo telefonov ali s pomočjo pozivnikov preko sistema zvez ZARE preko Regijskega centra za obveščane Trbovlje (ReCO Trbovlje telefon 112). Vse enote PGD v občini Zagorje ob Savi uporabljamo delovni **kanal 30** na postajah ZARE. V slučaju intervencije ali drugih aktivnosti se uporablja simplex delovni kanal, ki ga določi ReCO (v večini primerov kanal 49)

GASILSKA ENOTA UPORABLJA POZIVNI ZNAK:

IZLAKE

### 5.1. Telefonske številke poveljnikov in podpoveljnikov v sosednjih PGD jih – za interno rabo GZ

POVELJNIK PGD ČEMŠENIK	JOŽE VETERŠEK	1413 ČEMŠENIK
PODPOVELJNIK PGD ČEMŠENIK	MITJA DROBEŽ	1413 ČEMŠENIK
POVELJNIK PGD LOKE	ANDREJ KREŽE	1412 KISOVEC
PODPOVELJNIK PGD LOKE	PETER DRNOVŠEK	1412 KISOVEC
POVELJNIK PGD MLINŠE	DARKO VERBAJS	1411 IZLAKE
PODPOVELJNIK PGD MLINŠE	JANI SKRINJAR	1411 IZLAKE
POVELJNIK PGD KOLOVRAT	DRAGO ARH	1411 IZLAKE
PODPOVELJNIK PGD KOLOVRAT	JANI PAVŠEK	1411 IZLAKE
POVELJNIK PGD ŠENTLAMBERT	SLAVKO GRABNAR	1410 ZAGORJE
PODPOVELJNIK PGD ŠENTLAMBERT	BORUT GROBOLJŠEK	1410 ZAGORJE
POVELJNIK PIGD ETI	MARKO MAL	1411 IZLAKE
PODPOVELJNIK PIGD ETI	JANKO MALI	1411 IZLAKE
POVELJNIK PGD ZAGORJE MESTO	MARKO NOVAK	1410 ZAGORJE
PODPOVELJNIK PGD ZAGORJE MESTO	IZTOK VUTKOVIČ	1410 ZAGORJE
PODPOVELJNIK PGD ZAGORJE MESTO	BORUT SATLER	1410 ZAGORJE
PGD Trojane	Trojane 35,	1222 TROJANE
PGD Ločica	Ločica pri Vranskem 49,	3305 VRANSKO





### 5.2. Načini proženja sirene

Lokacija sirene PGD Izlake je v gasilskem domu PGD Izlake, Izlake 44.

Sirena se proži ročno v omarici, ki se nahaja v garaži 1. Sirena se samo testira 1. soboto v mesecu ob 12 uri, po občinskem odloku se za intervencije ne proži in se uporablja sistem tihega alarmiranja. – pozivniki, GSM telefoni – sistem načrt PGD IZL 006.

### 5.3. Seznam oseb, ki prožijo sireno

Funkcija	Čin	Ime Priimek	Naslov	Mobilni telefon	Telefon
hišnik	G	Milan Kumar	Izlake 44		(03) 56 48 940

Sireno lahko preizkušajo še člani iz tabele 3.1.

## 6. AKTIVIRANJE IN NASTOP GASILSKIH ENOT IN POVEZOVANJE S SOSEDNJIMI ENOTAMI ALI ŠIRŠE

### 6.1. Nivoji alarmiranja enote v PGD

#### • PRVI POZIV

- Dogodki za prvi poziv: manjši požar v stanovanju, oziroma v objektu do treh nadstropji, požar osebnega avtomobila, manjši požar v obrtni delavnici, manjše razlitje nevarne snovi, manjši požar v naravnem okolju.
- Enota izvozi na intervencijo po danem znaku za požar – nesrečo z manjšim številom operativnih članov.
- V gasilskem domu se pripravi dežurna služba.
- O dogodku se obvesti občinski poveljnik, Policijska postaja, Center za obveščanje in osrednja enota PGD Zagorje mesto.

#### • DRUGI POZIV

- Dogodki za drugi poziv: požar na višjem objektu, industrijski obrat, večja vozila, odstranjevanje nevarnosti pri nesreči z nevarnimi snovmi.
- Poziva se osrednjo enoto in poveljnika GZ.
- Na intervencijo vpokličemo dodatne sile, ki jih zahteva poveljujoči na intervenciji. Pri tem uporabimo vse načine alarmiranja, ki jih ima na razpolago PGD, kličemo sosednja društva za pomoč, oprema in gasilci.

#### • TRETJI POZIV

- V tretjem pozivu se vpokliče celoten operativni sestav gasilske enote in pomoč sosednjih enot - širše preko ReCO, če to že ni bilo izvedeno z drugim pozivom.

Izlake 44,  
1411 Izlake  
tel: (03) 56 48 940  
E-mail: [pgd.izlake@siol.net](mailto:pgd.izlake@siol.net)



## 7. SODELOVANJE Z OSTALIMI SESTAVI SIL ZAŠČITE IN REŠEVANJA TER CZ

Operativna gasilska enota sodeluje z ostalimi silami zaščite in reševanja ter Civilno zaščito v občini na osnovi načrta Civilne zaščite občine in ukazov občinskega poveljnika CZ.

### 7.1. Seznam služb in oseb za zaščito in reševanje ter CZ v občini

Zap. št.	Ime službe - osebe	Telefon / GSM
1.	Župan - Švagan Matjaž	03 56 55 727
	Predsednik sveta KS Izlake – Ravnikar Franc	03 5679 580
2.	Poveljnik OŠ CZ – Groboljšek Janez	041 631 315
	Ambulanta Izlake	03 56 73 509
4.	Zdravstveni dom Zagorje ob Savi	03 56 55 000
5.	Policijska postaja Zagorje ob Savi	03 56 69 056
6.	Javno komunalno podjetje Zagorje ob Savi	03 56 67 700
7.	Zavod za gozdove RS Izpostava Šentjur	041 657 203, 03 56-61-015
8.	Veterinarska služba Izlake	03 563 33 00, 02
9.	Bencinska postaja Izlake	03 56 79 040
10.	Elektro Trbovlje	031 319 933
11.	Javni gasilski zavod Trbovlje	03 56 33 050
12.	ADRIA Plin,	041/879 707
13.	Center za obveščanje	112

## 8. GRAFIČNI DEL NAČRTA Z OBRAZLOŽITVAMI

8.1. Karta požarnega okoliša, ki ga pokriva PGD IZLAKE (PGD IZL 000)

8.2. Opis prevoznosti gozdnih poti (PGD IZL 001)

8.3. Karta hidrantov, gasilne vode, trafo postaj, (PGD IZL 002, PGD IZL 003, PGD IZL 004, PGD IZL 005, PGD IZL 007)

8.4. Oprema PGD Izlak (PGD IZL 008)

## 9. ZAKLJUČEK

Operativni načrt prostovoljnega gasilskega društva je sestavni del operativnega načrta Gasilske zveze Zagorje ob Savi (občinskega požarnega načrta).

Vsako nastalo spremembo je potrebno ažurirati v samem načrtu. Novosti, ki jih načrt ne vsebuje pa je potrebno takoj vnesti v načrt pod točko, kjer se tematika navaja.

Načrt je dopolnjena verzija prvotnega Operativnega načrta 1997, s tem da se v vednost pošlje 1x kopijo na KS Izlake. Sestavni del operativnega načrta so tudi prejeti požarni načrti javnih objektov.

Načrt je bil predlagan in sprejet na seji UO in poveljstva PGD IZLAKE

dne 26.2.2009,

### OPOMBE:

Poveljnik PGD:  
Marjan Pograjc